



Tahe

# CHROMATICS



HAIR CUT & COLOUR COLLECTION



Tāhe

# CHROMATICS



HAIR CUT & COLOUR  
COLLECTION

Inspirado en un anhelo de optimismo y vitalidad, CHROMATICS es la reivindicación del color y del entusiasmo por la vida.

Tonos sorprendentes e imaginativos y cortes atrevidos en un contraste de colores para romper los estereotipos y mirar con fuerza al presente.

Una colección que irradia fuerza, energía y pasión.

PINK

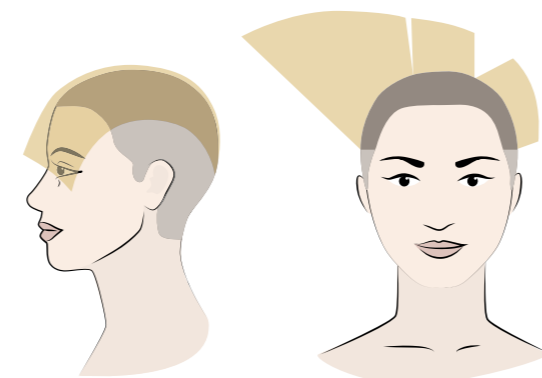


# PINK



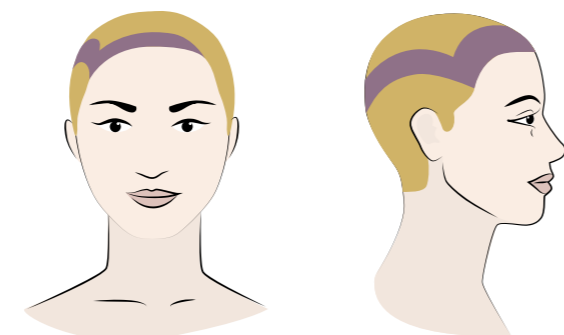
## CORTE

Cortamos zonas posterior y laterales a peine y tijera.  
 Por secciones, en zona superior y desde mecha guía, cortar en ángulo exterior para crear un lateral más largo y asimétrico.  
 A mano alzada redondeamos contornos.



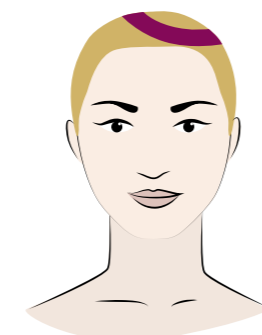
## COLOR

**LOOK 1. Color A:** En medios y puntas decoloración High Platinum Cream + oxigenada 20 vol (1+1,5)  
 En raíces decoloración High Platinum Cream + oxigenada 10 vol (1+1,5)  
**Color B:** En húmedo 30 g Lumière Soft S.12 + 10 g Lumière Soft S.01 + oxigenada 5 vol (1+1,5)  
**Color C:** Ionic brillo (50 g) + Ionic violeta intenso (1 g) 5 minutos de exposición.



LOOK 1

**LOOK 2. Color A:** En medios y puntas decoloración High Platinum Cream + oxigenada 20 vol (1+1,5)  
 En raíces decoloración High Platinum Cream + oxigenada 10 vol (1+1,5)  
**Color B:** En húmedo 30 g Lumière Soft S.12 + 10 g Lumière Soft S.01 + oxigenada 5 vol (1+1,5)  
**Color C:** Medios y puntas en húmedo Ionic brillo (50 g) + Ionic rojo violeta (1 g) 5 minutos de exposición.



LOOK 2



## LAVADO

Champú antipolución Micellar Organic Care.  
 Champú Original Organic Care.  
**LOOK 1.** Aceite esencial de Bergamota Organic Care.  
**LOOK 2.** Aceite esencial de Limón Organic Care.

## ACONDICIONADO

**LOOK 1.** Mascarilla Nutritium Organic Care.  
**LOOK 2.** Mascarilla Nutritium Organic Care.  
 Aceite esencial de Limón Organic Care.

## SECADO

Pomada capilar Infinium Organic Care.  
 Concentrado cicatrizante reparador Power Oil Organic Care.

## ACABADO

**LOOK 1.** Laca capilar ecológica Flexible Fix Organic Care Fijación fuerte.  
**LOOK 2.** Spray capilar voluminador Hair Spray.  
 Laca capilar ecológica Flexible Fix Organic Care Fijación fuerte.

## MAQUILLAJE

**ROSTRO.** Prebase facial Perfect Primer Treatment.  
 Base de maquillaje Perfect Foundation 10 Pure.  
 Paleta de rostro Face Smart Palette.  
**OJOS.** Corrector de ojeras fluido Perfect Concealer Light.

Sombra de ojos compacta Palette Strass 104 y Sombra de ojos cremosa en polvo Magic Touch 02 Happy Tears.  
 Máscara de pestañas Push Up Waterproof.  
 Lápiz de cejas Wow my Brows! 20 Blonde.

**LABIOS.** Perfiladores de labios Lip Liner Contour 06 Brave.  
 Labiales líquidos Velvet Lips collection 11 Don't Stop.

GREEN



# GREEN



#LOOK 1



#LOOK 2



## CORTE

Sección de herradura en zona superior.

Zona baja e intermedia cortamos a máquina de 0 mm a 1,5 mm.

En zona central alta marcamos mecha guía. En la sección de coronilla cortamos en perpendicular al cráneo en ángulo recto.

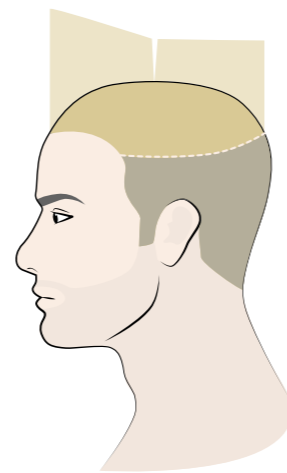
En zona de flequillo cortamos en ángulo exterior para conseguir mayor largura. Texturizamos.

## COLOR

**Color A:** Decoloración High Platinum Cream + oxigenada 10 vol (1+1,5)

**Color B:** En raíces Lumière 7.02 + oxigenada 5 vol (1+1)

**Color C:** En medios y puntas Lumière 9.2 + oxigenada 5 vol (1+1)



## LAVADO

Champú uso diario N°101 Fresh Advanced Barber.

## ACONDICIONADO

Mascarilla capilar refrescante N°201 Fresh Advanced Barber.

## SECADO

Spray capilar de agua marina N°321 Sea Water Advanced Barber.

## ACABADO

Spray voluminador capilar mate Advanced Barber N° 331 Transparente.

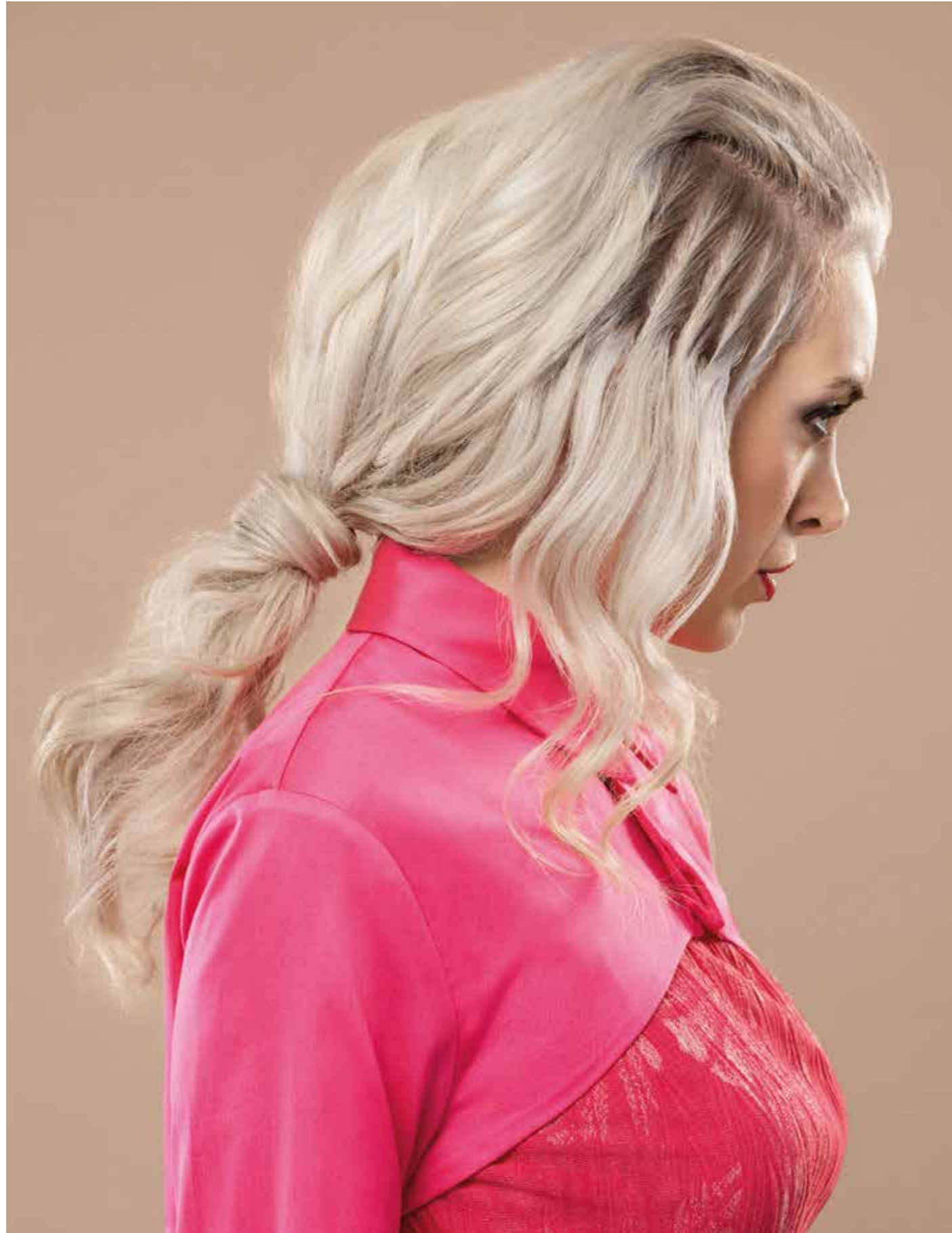
Spray capilar definidor N°351 Booster Spray Advanced Barber.

## MAQUILLAJE

Prebase facial Perfect Primer Treatment.

Base de maquillaje Perfect Foundation 10 Pure.

# ORANGE



# ORANGE



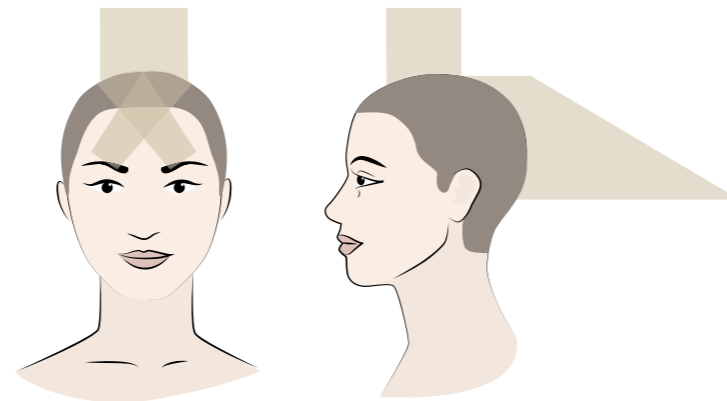
## CORTE

**LOOK 1.** Recogido natural con torzadas.

**LOOK 2.** Partición triangular flequillo, enrollamos y llevándola hacia la nariz, cortamos largo deseado. Despuntamos.

Con mecha guía conectamos con zonas de coronilla y laterales, deslizando las tijeras hacia las zonas medias y bajas.

Cortaremos largo despuntando en profundidad.



## COLOR

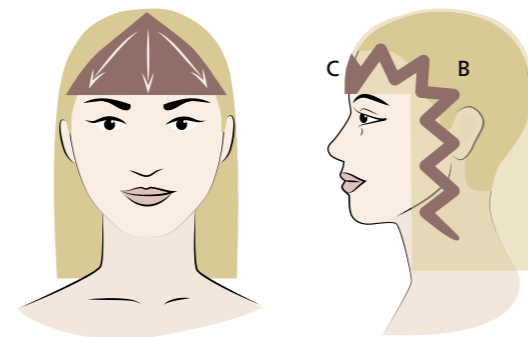
**LOOK 1. Color A:** En raíces decoloración High Platinum Cream + oxigenada 20 vol (1+1,5)

**Color B:** Matizador Lumière Soft S.12 + oxigenada 5 vol (1+1,5)

**LOOK 2. Color A:** En raíces decoloración High Platinum Cream + oxigenada 20 vol (1+1,5)

**Color B:** Matizador Lumière Soft S.12 + oxigenada 5 vol (1+1,5)

**Color C:** Lumière 5.33 + oxigenada 5 vol (1+1)



## LAVADO

**LOOK 1.** Champú antipolución Micellar Organic Care.

Champú antiencrespamiento Miracle Gold.

**LOOK 2.** Champú antipolución Micellar Organic Care.

Champú Original Oil Organic Care.

## ACONDICIONADO

**LOOK 1.** Cóctail intensivo antiencrespamiento Miracle Gold.

**LOOK 2.** Mascarilla Nutritium Oil Organic Care.

Aceite esencial de Naranja Organic Care.

## SECADO

**LOOK 1.** Crema de peinado antiencrespamiento Miracle Gold.

Espuma antiencrespamiento Miracle Gold.

**LOOK 2.** Acondicionador sin aclarado Radiance Oil Conditioner Organic Care.

Concentrado cicatrizante reparador Power Oil Organic Care.

Aceite esencial de Naranja Organic Care.

## ACABADO

**LOOK 1.** Spray capilar voluminador Hair Spray.

Laca de fijación Satin Keratin Gold

**LOOK 2.** Laca capilar ecológica Flexible Fix Organic Care Fijación fuerte.

Concentrado cicatrizante reparador Power Oil Organic Care.

## MAQUILLAJE

**ROSTRO.** Prebase facial Perfect Primer Treatment.

Base de maquillaje Perfect Compact Foundation 50+ Color 20 Nude.

Paleta de rostro Face Smart Palette.

**OJOS.** Corrector de ojeras compacto Perfect Concealer Medium.

Sombra de ojos compacta Palette Strass 106.

Delineadores de ojos Shades of Black Kajal Slick.

Máscara de pestañas Infinity.

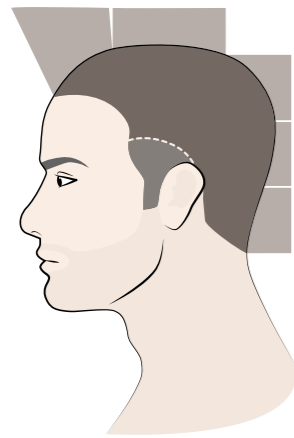
Lápiz de cejas Wow my Brows! 21 Dark Blonde.

**LABIOS LOOK 1.** Labiales líquidos Velvet Lips collection 03 Pop Art.

**LABIOS LOOK 2.** Barra de labios Luxury 205 Dolce Nude.



# BLUE



## CORTE

Cortamos zona baja de laterales a máquina de 0 mm a 1,5 mm. En zona occipital y nuca cortamos en perpendicular al cráneo en ángulo recto.

En zona superior cortamos en ángulo recto perpendicular al cráneo.

En zona de flequillo dirigimos cortamos en ángulo exterior para conseguir mayor largura. Texturizamos.

## LAVADO

Champú uso diario N°101 Fresh Advanced Barber.

## ACABADO

Spray voluminador capilar mate Advanced Barber N° 331 Transparente.

Cera mate N°303 Hold Matt Advanced Barber.

Spray capilar definidor N°351 Booster Spray Advanced Barber.



## ACONDICIONADO

Mascarilla capilar refrescante N°201 Fresh Advanced Barber.

## MAQUILLAJE

Prebase facial Perfect Primer Treatment.

Base de maquillaje Perfect Foundation 20 Nude.

## SECADO

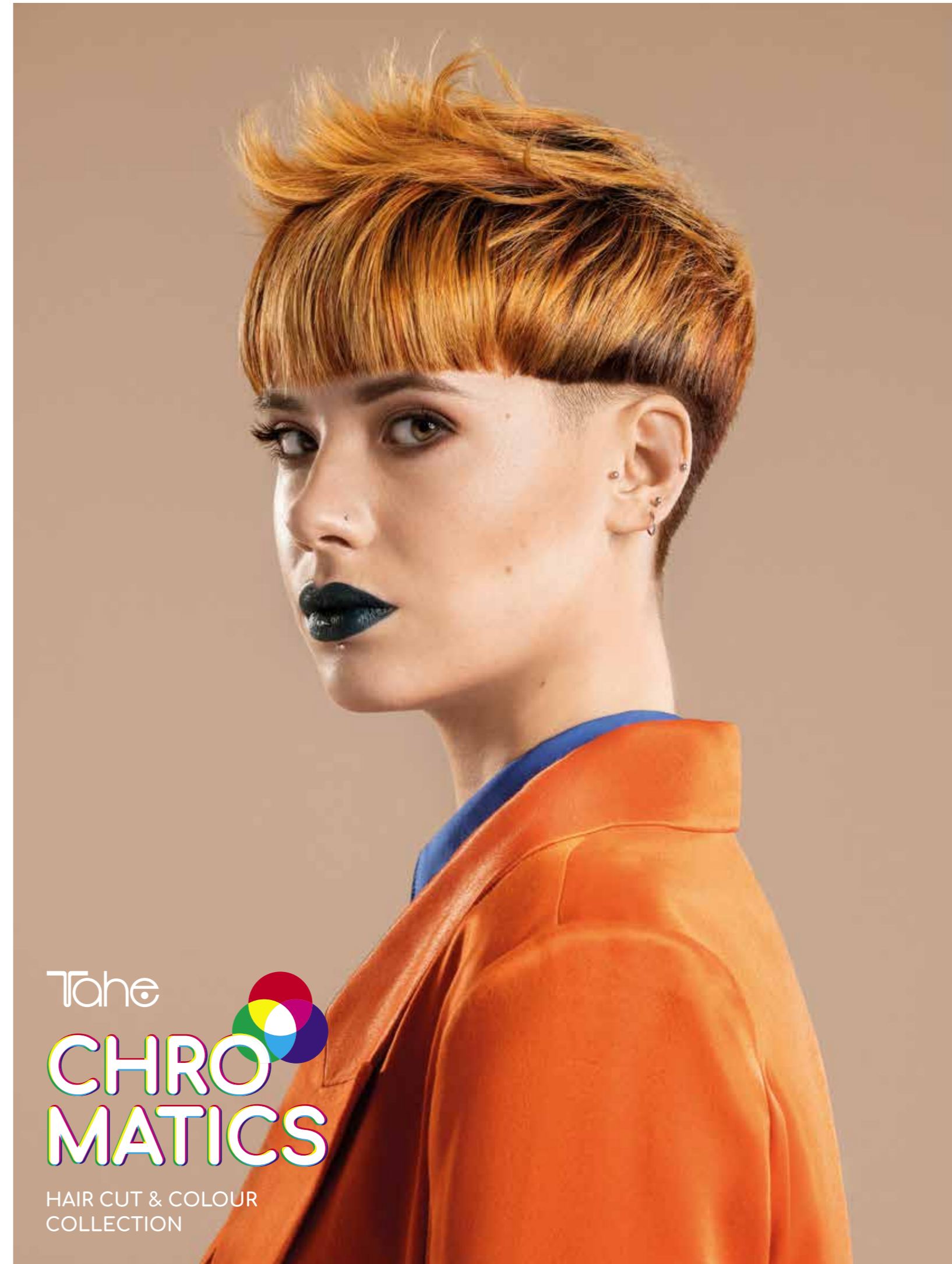
Spray capilar de agua marina N°321 Sea Water Advanced Barber.



Tohe  
**CHROMATICS**

HAIR CUT & COLOUR  
COLLECTION

YELLOW



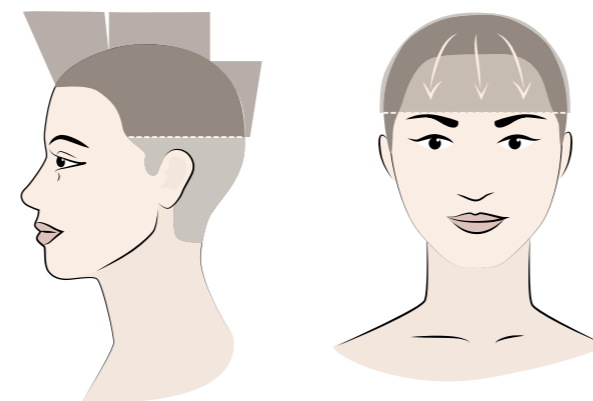
# YELLOW



## CORTE

Cortamos zonas posterior y patillas a máquina con leve degradado de 0,5 a 2 mm. En zonas de occipital, lateral y nuca cortamos en ángulo interior. Zona superior cortamos en ángulo exterior desde mecha guía.

Cortamos contornos en líneas rectas hasta unir con flequillo. Texturizamos zona de contorno.



## COLOR

**LOOK 1. Color A:** Decoloración High Platinum polvo (1+1,5) + oxigenada 10 vol

**Color B:** En raíces 60 g Organic Care 5.46 + emulsión Organic Care 10 vol (1+1)

**Color C:** En medios y puntas 30 g Organic Care 8.43 + 30 g Organic Care 8.44 + 60 g emulsión Organic Care 5 vol (1+1)

**LOOK 2. Color A:** Decoloración High Platinum polvo + oxigenada 10 vol (1+1,5)

**Color B:** En raíces 60 g Organic Care 5.46 + emulsión Organic Care 10 vol (1+1)

**Color C:** En medios y puntas 30 g Organic Care 8.43 + 30 g Organic Care 8.44 + 60 g emulsión Organic Care 5 vol (1+1)

**Color D:** Mechas aisladas 30 g Organic Care 7.46 + emulsión Organic Care 5 vol (1+1)



## LAVADO

Champú antipolución Micellar Organic Care.

Champú Original Organic Care.

## ACONDICIONADO

Mascarilla Nutritum Organic Care.

Aceite esencial de Naranja Organic Care.

## SECADO

Pomada capilar Infinium Organic Care.

Acondicionador hidratante sin aclarado Radiance Oil Conditioner Organic Care.

## ACABADO

Spray capilar voluminador Hair Spray.

Laca capilar ecológica Flexible Fix Organic Care Fijación fuerte.

## MAQUILLAJE

**ROSTRO.** Prebase facial Perfect Primer Treatment.

Base de maquillaje Perfect Foundation 20 Nude.

Paleta de rostro Face Smart Palette.

**OJOS.** Corrector de ojeras fluido Perfect

Concealer Medium.

Sombra de ojos Eye Smart Palette y Sombra de ojos cremosa en polvo Magic Touch 01 Antique Gold.

Delineadores de ojos Shades of Black Kajal Slick.

Máscara de pestañas con keratina Strass.

Lápiz de cejas Wow my Brows! 22 Taupé.

**LABIOS.** Barra de labios 207 Dark Nude.

# VIOLET



# VIOLET



## CORTE

**LOOK 1.** Cortamos largo recto en ángulo 0°. Cortamos zona superior en ángulo recto. Partiendo de la mecha guía, cortamos por secciones en ángulo interior en zonas laterales y posterior.

**LOOK 2.** Realizamos corte de flequillo en recto, inclinando sutilmente hacia los contornos. Realizamos un corte lineal sin degradación sobre su propia base.

## COLOR

**LOOK 1. Color A:** Balayage con decoloración High Platinum en polvo 1+1,5 con oxigenada 10 vol

**Color B:** En raíces Organic Care 6,13 + emulsión Organic Care 20 vol (1+1)

**Color C:** En medios y puntas Organic Care 7,4 + emulsión Organic Care 10 vol (1+1)

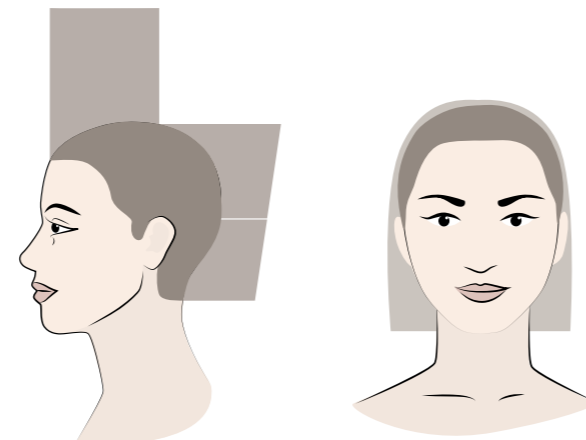
**LOOK 2. Color A:** Raíces con decoloración High Platinum en polvo + oxigenada 20 vol (1+1,5)

En medios y puntas decoloración High Platinum Cream + oxigenada 10 vol (1+1,5)

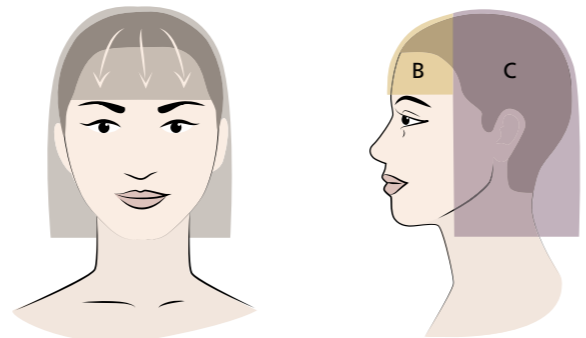
**Color B:** En zona de flequillo aplicamos 10 g Lumière Soft S.21 + 15 g oxigenada 5 vol (1+1,5)

**Color C:** Realizamos abundantes mechas *babylights* muy finas con fórmula corrector plata\* + 2 g Lumière 5.77 + oxigenada 10 vol

**\*Fórmula magistral corrector plata:** Lumière 9.11 (30 g) + Lumière 100.01 (30 g) + regulador de la porosidad (30 g) + oxigenada 5 vol (90 g)



LOOK 1



LOOK 2



## LAVADO

**LOOK 1.** Champú Cleansing Total Botanic.

Champú protector cabellos opacos o teñidos Gold Protein.

**LOOK 2.** Champú Original Oil Organic Care.

## ACONDICIONADO

**LOOK 1.** Mascarilla capilar multifuncional cabellos opacos o teñidos Gold Protein.

**LOOK 2.** Mascarilla Nutritium Oil Organic Care.

Aceite esencial de Limón Organic Care.

## SECADO

**LOOK 1.** Activador del rizo / antiencrespamiento Magic Duo.

**LOOK 2.** Acondicionador hidratante sin aclarado Radiance Oil Conditioner Organic Care.

Concentrado cicatrizante reparador Power Oil Organic Care.

## ACABADO

**LOOK 1.** Spray capilar voluminador Hair Spray.

**LOOK 2.** Concentrado cicatrizante reparador Power Oil Organic Care.

Laca capilar ecológica Flexible Fix Organic Care Fijación fuerte.

## MAQUILLAJE

**ROSTRO.** Prebase facial Perfect Primer Treatment.

Base de maquillaje Perfect Foundation 20 Nude.

Paleta de rostro Face Smart Palette.

**OJOS.** Corrector de ojeras compacto Perfect Concealer Medium.

Sombra de ojos Eye Smart Palette.

Delineadores de ojos alta precisión Precision Liner Superfine.

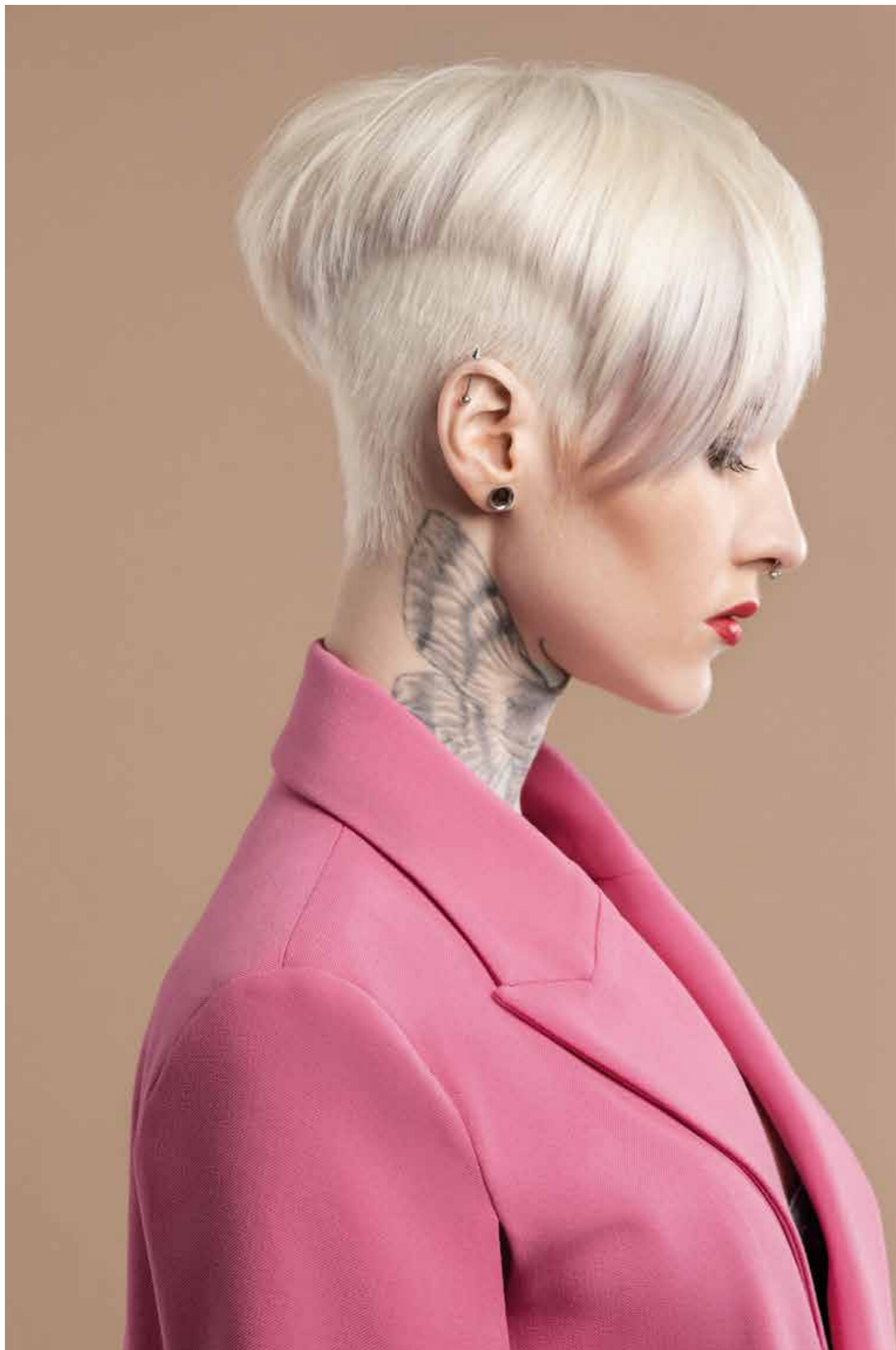
Máscara de pestañas efecto Volumen.

Lápiz de cejas Wow my Brows! 23 Brunette.

**LABIOS LOOK 1.** Barra de labios Luxury 202 Mystic.

**LABIOS LOOK 2.** Perfilador de labios Lip Liner Contour, 04 Influence.

Barra de labios Luxury 210 Influence.



The  
**CHROMATICS**



HAIR CUT & COLOUR COLLECTION

EQUIPO CREATIVO

---

**PINK**  
Santi García  
*@santigarcia.estilista*

**GREEN**  
Paco López  
*@thebarbershopbypacolopez*  
Yolanda Gil  
*@estilista.yolandagil*

**ORANGE**  
Yolanda Gil  
*@estilista.yolandagil*

**YELLOW**  
Raquel Corchero  
*@raquelcorchero\_*

**VIOLET**  
Raquel Corchero  
*@raquelcorchero\_*

MAQUILLAJE

---

Consuelo Ortiz  
*@consueortizmakeup*

ESTILISMO

---

Fabiola Ricci  
*@fabiolariccifls*

FOTOGRAFÍA

---

David Arnal  
*@davidarnalteam*

DIRECCIÓN DE ARTE

---

Jose Ferrer  
*@jose\_\_ferrer*



The  
**CHROMATICS**



HAIR CUT & COLOUR  
COLLECTION

BEAUTIFYING YOUR LIFE  
[tahecosmetics.com](http://tahecosmetics.com)

