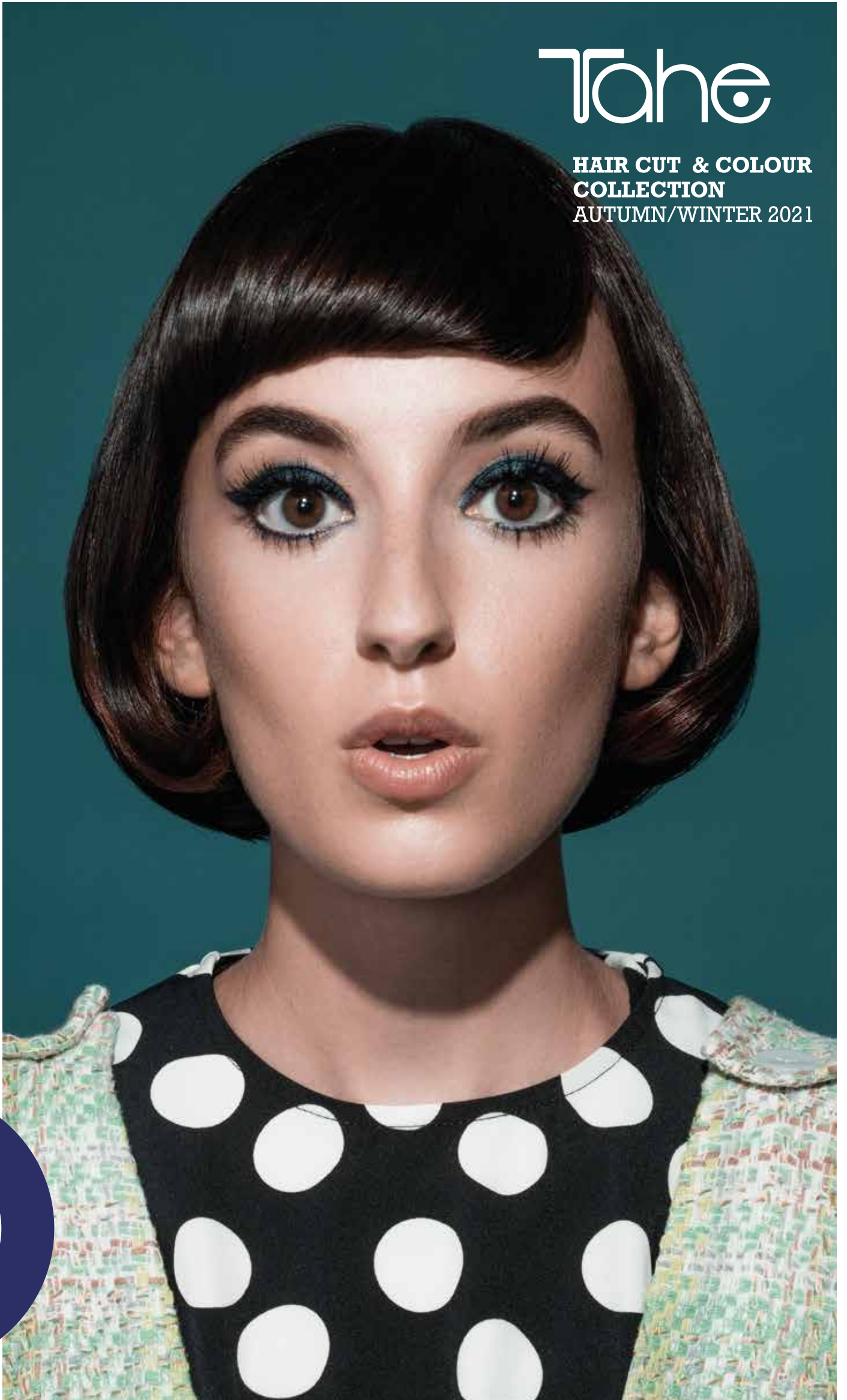


LONDON CLUB



Tahe

HAIR CUT & COLOUR  
COLLECTION  
AUTUMN/WINTER 2021

TAHE  
**LONDON**  
**CLUB** HAIR CUT & COLOUR  
COLLECTION  
AUTUMN/WINTER 2021



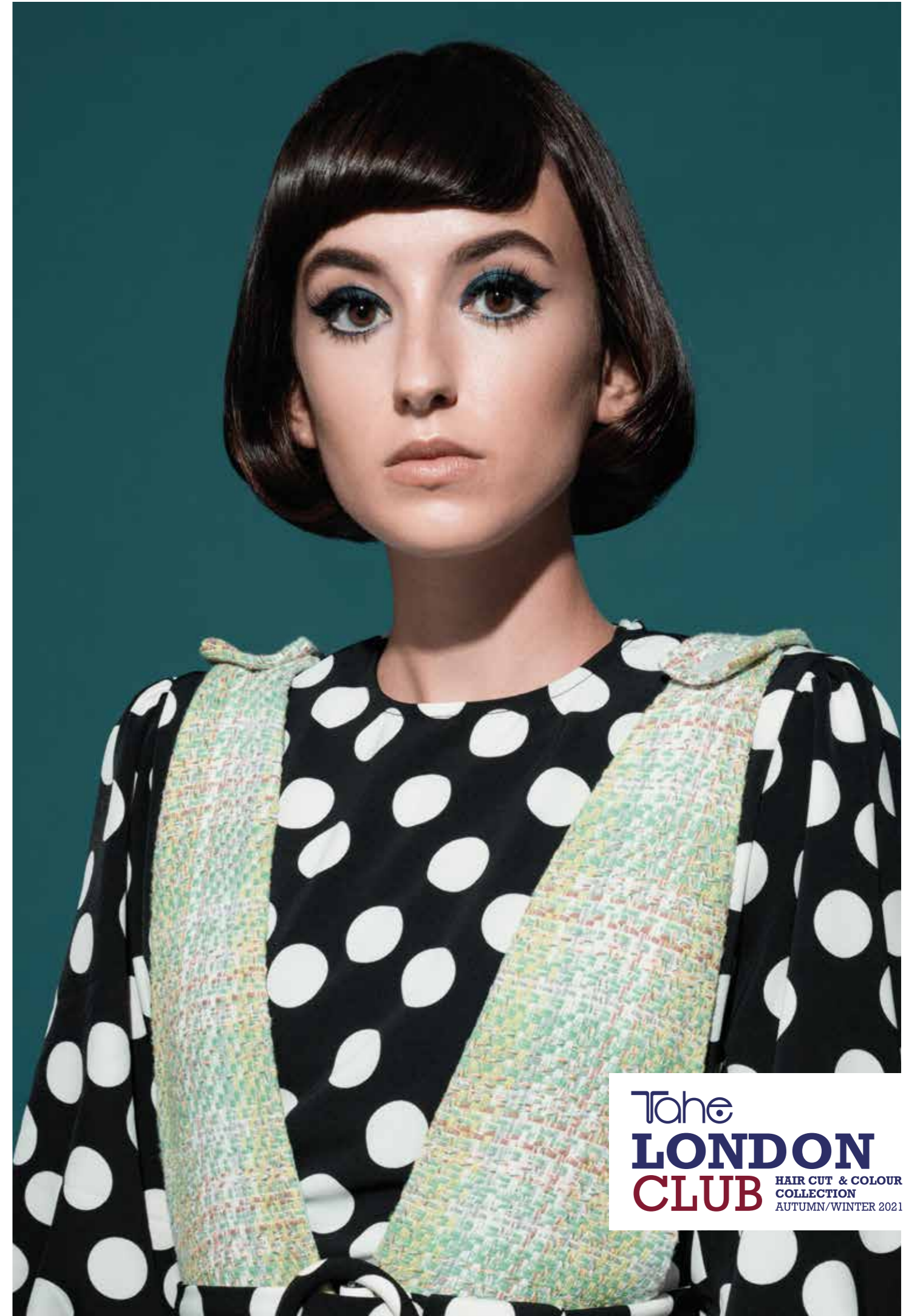
Viajar ao passado para resgatar um movimento e criar novas tendências na moda.

*A revolução mod* é a marca registada de uma geração cheia de arte, música, criatividade e moda.

**TAHE reinventa o símbolo de uma época, criando LONDON CLUB.**

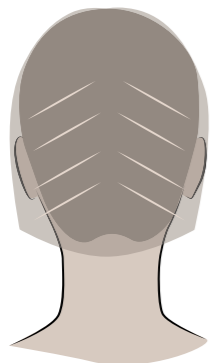
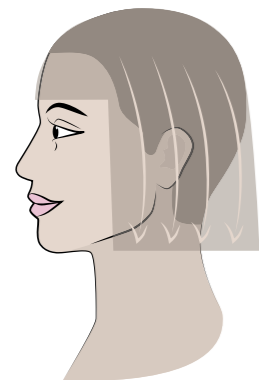
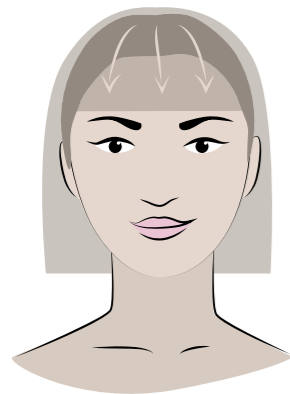
**Uma coleção que reafirma quem somos:  
CORTE, COR E ESTILO.**

BETTY



The  
**LONDON**  
**CLUB** HAIR CUT & COLOUR  
COLLECTION  
AUTUMN/WINTER 2021

# BETTY



## CORTE

Com o cabelo seco e penteado de acordo com o seu cair natural, cortamos o comprimento e a franja, marcando uma linha horizontal com a máquina.

## COR

Realizamos camadas com Baby Lights cardadas nos meios e pontas: 20 g Descoloração High Platinum + 40 g Oxidante 10 vol.

**Cor na raiz:** 60 g Lumière 5.46 + 60 g Oxigenada 30 vol.

**Cor no meio e pontas:** 60 g Lumière 7.46 + 60 g Oxidante 20 vol.



## MAQUILHAGEM

### ROSTO:

- Prebase facial Primer Treatment Perfect.
- BB Cream Matt nº 20.
- Paleta color Face Smart Palette.

### OLHOS:

- Corrector de ojas fluido Perfect Concealer Medium.
- Sombra de ojos compacta Palette Strass Nº 102.
- Delineador de ojos Precision Liner Bold.
- Máscara de pestañas Push Up Waterproof.
- Lápis de cejas Wow my Brows! 22 Taupe.

### LÁBIOS:

- Perfilador de labios Lip Liner Contour, 01 Dark Nude.
- Barra de labios Luxury 207 Dark Nude.

## LAVAGEM

- Champú antipoluição Micellar Organic Care.
- Champú Original Organic Care.



## CONDICIONAMENTO

- Mascarilla Nutritum Organic Care.
- Aceite esencial de Naranja Organic Care.



## SECAGEM

- Pomada capilar Infinium Organic Care.
- Concentrado cicatrizante reparador Power Oil Organic Care.



## ACABAMENTO

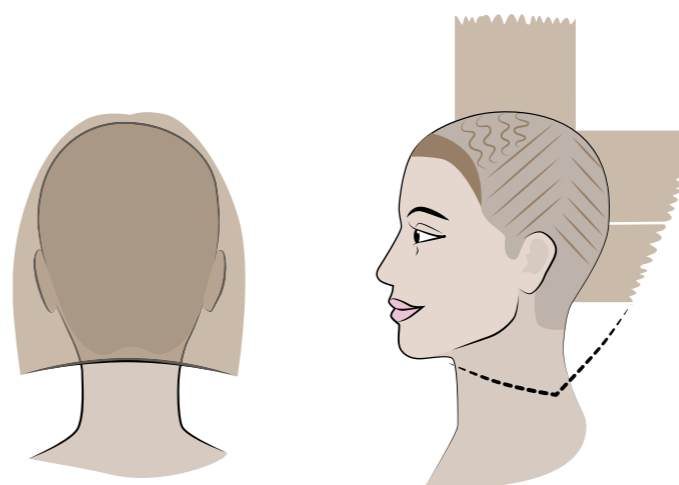
- Concentrado cicatrizante reparador Power Oil Organic Care.
- Laca capilar ecológica Flexible Fix Organic Care Extra fuerte.



SUSAN



The  
**LONDON**  
**CLUB** HAIR CUT & COLOUR  
COLLECTION  
AUTUMN/WINTER 2021



## CORTE

Marcamos o comprimento e cortamos de forma arredondada. Cortamos camadas num ângulo interior e texturizamos as pontas com tesoura de desbaste para aligeirar a textura.

## COR

Realizamos contouring na franja. Baby light cardadas na zona superior e o resto com madeixas tricotadas na diagonal.

Descoloração High Platinum Cream 1+2 a 10 vol.

**Matização:** 50 g 9.2 Organic Care + 10 g 9.01 Organic Care + 120 g emulsão tratante Organic Care 10 vol.



## MAQUILHAGEM

### ROSTO:

- Prebase facial Primer Treatment Perfect.
- Base de maquiagem Double Skin color 1N Vainilla.
- Paleta color Face Smart Palette.

### OLHOS:

- Corrector de ojeiras compacto Perfect Concealer Light.
- Delineador de olhos Precision Liner Bold.
- Máscara de pestanas Push Up Waterproof.
- Lápis de cejas Wow my Brows! 21 Dark Blonde.

### LÁBIOS:

- Perfilador de lábios Lip Liner Contour, 01 Dark Nude.
- Barra de lábios Luxury 207 Dark Nude.

## LAVAGEM

- Champú antipoluição Micellar Organic Care.
- Champú protector cabelos opacos o teñidos Gold Protein antiencrepamiento.



## CONDICIONAMENTO

- Mascarilla capilar multifuncional cabelos opacos o teñidos Gold Protein.



## SECAGEM

- Crema de peinado cabelos opacos o teñidos Gold Protein antiencrepamiento.



## ACABAMENTO

- Magic Duo antiencrepamiento.
- Spray capilar voluminador Hair Spray.
- Laca capilar ecológica Flexible Fix Organic Care Extra fuerte.



KATIE



**Tohe**  
**LONDON**  
**CLUB** HAIR CUT & COLOUR  
COLLECTION  
AUTUMN / WINTER 2021

## LAVAGEM

- Champú antipolución Micellar Organic Care.
- Champú Original Oil Organic Care.



## CONDICIONAMENTO

- Mascarilla Nutritium Oil Mask Organic Care.



## ACABAMENTO

- Concentrado cicatrizante reparador Power Oil Organic Care.
- Laca Clean Fixative Botanic Strong.



## MAQUILHAGEM

### ROSTO:

- Prebase facial Primer Treatment Perfect.
- Base de maquillaje Perfect Foundation 10 Pure.
- Paleta color Face Smart Palette.

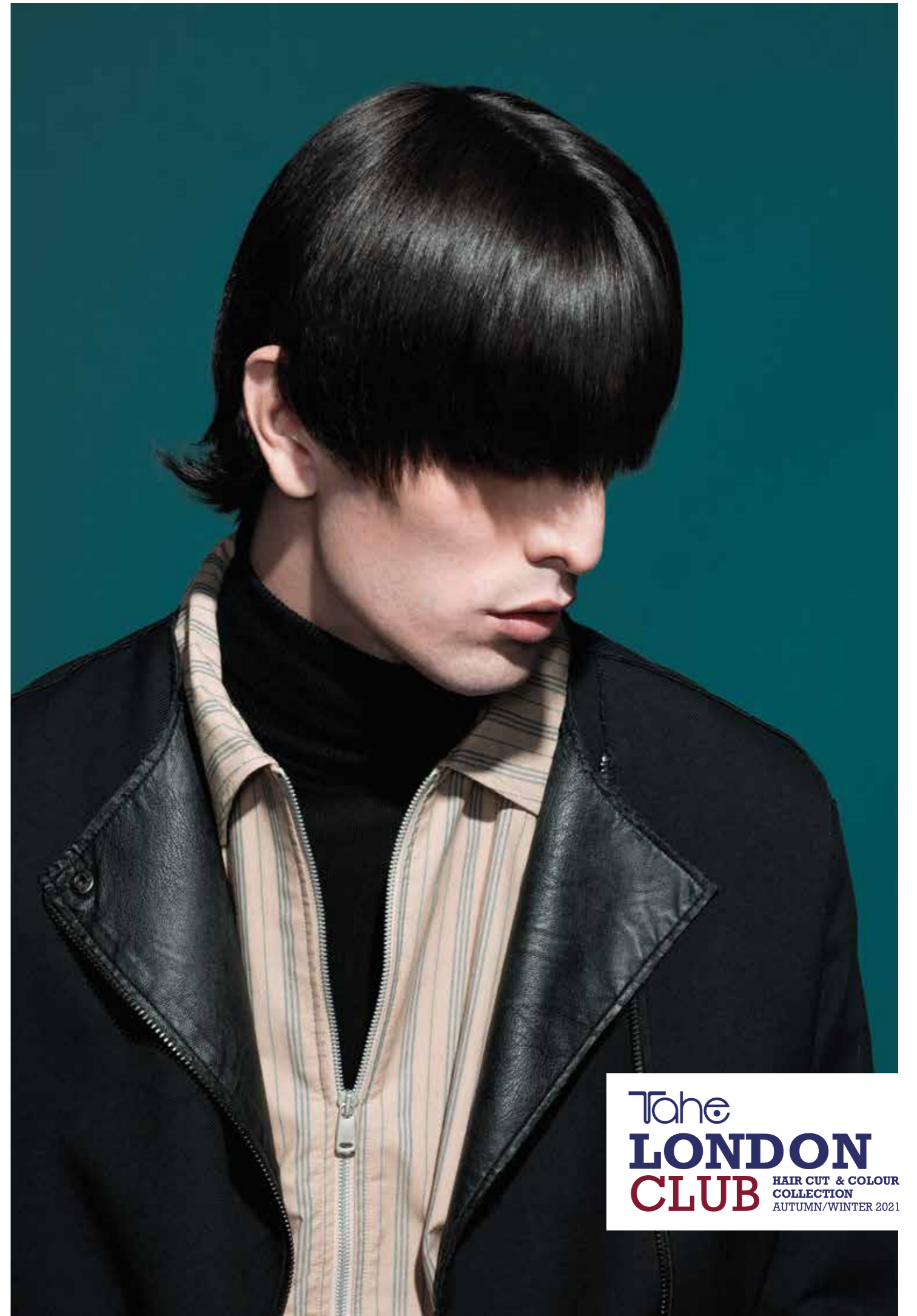
### OLHOS:

- Corrector de ojeras fluido Perfect Concealer Light.
- Delineador de ojos Precision Liner Bold.
- Barra de labios Luxury 202 Mystic.
- Máscara de pestañas Volumen.

### LÁBIOS:

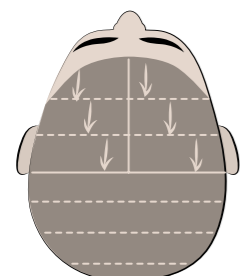
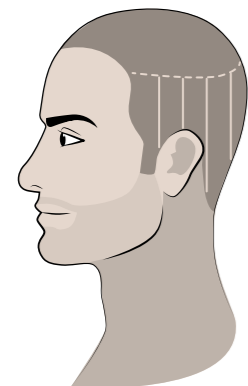
- Bálsamo labial tratante Nature Volume 01 Pure.

JOHNNY

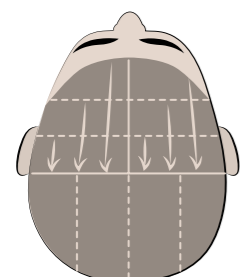


The  
**LONDON**  
**CLUB** HAIR CUT & COLOUR  
COLLECTION  
AUTUMN/WINTER 2021

# JOHNNY



#look 1



#look 2



## CORTE

**Look 1:** Divisão em ferradura por cima da curvatura da cabeça. Corte à tesoura nas divisões sobre a base, nas zonas baixas e intermedias.

Zona superior divisão em forma de T com diagonal de orelha a orelha.

Da diagonal à coroa, corte à tesoura sobre a base.

Da diagonal à franja, corte à tesoura em divisões diagonais até à frente, girando o cabelo.

Caracóis texturizados com navalha serrilhada.

**Look 2:** Divisão em ferradura por cima da curvatura da cabeça. Corte à tesoura em divisões verticais, nas zonas baixas e intermédias.

Zona superior divisão em forma de T com diagonal de orelha a orelha.

Da diagonal até à coroa conectada com navalha serrilhada.

Da diagonal até à franja pegar na primeira guia na diagonal e cortar até à primeira, direcionando a primeira até à franja.

Finalizar os detalhes do corte, com o cabelo seco.

## LAVAGEM

- **Look 1:** Champú hidratante Low Poo Magic Rizos.

- **Look 2:** Champú uso diario Nº101 Fresh Advanced Barber.



## CONDICIONAMENTO

- **Look 1:** Mascarilla capilar intensiva 3 en 1 Intensive Mask Magic Rizos.

- **Look 2:** Mascarilla capilar refrescante Nº201 Fresh Advanced Barber.



## DEFINIÇÃO

**Look 1:** Activador del rizo Magic Rizos.

**Look 2:** Magic Duo antiencrepamiento.



## ACABAMENTO

**Look 1:** Sérum capilar reestructurante Magic Rizos.

**Look 2:** Spray capilar de agua marina Nº321 Sea Water Advanced Barber.

Cera mate Nº303 Hold Matt Advanced Barber.

Spray capilar definidor Nº351 Booster Advanced Barber.



## MAQUILHAGEM

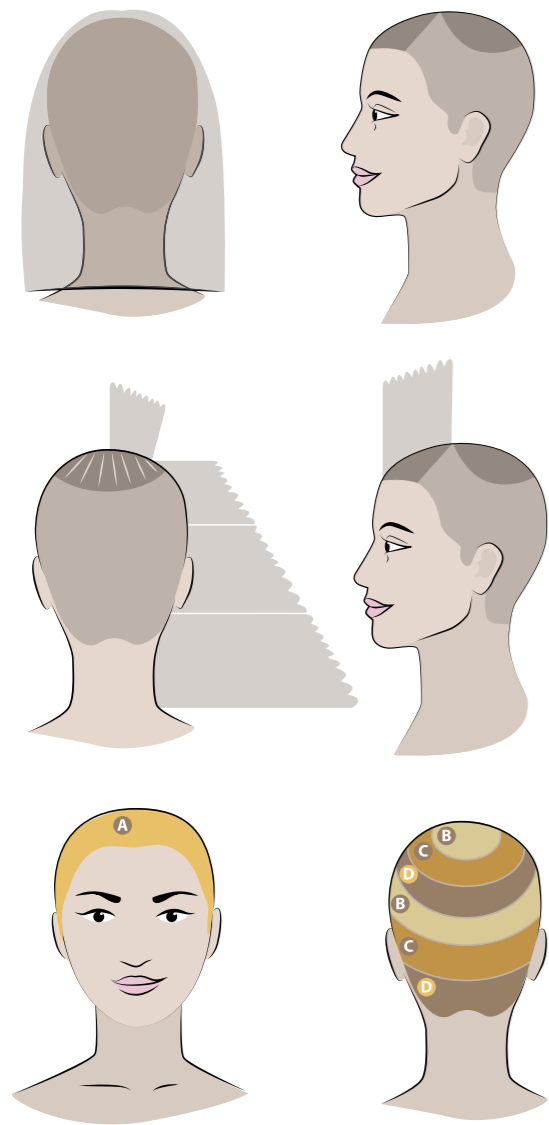
- Base de maquillaje Perfect Foundation 20 Nude.

ANNE



The  
**LONDON**  
**CLUB** HAIR CUT & COLOUR  
COLLECTION  
AUTUMN/WINTER 2021

# ANNE



## CORTE

Cortamos o comprimento reto em ângulo 0°

Reservamos uma divisão triangular na zona da franja e uma divisão circular na zona superior.

Cortamos o restante cabelo em ângulo exterior.

Cortamos uma divisão circular, formando segmentos e partindo da madeixa guia na zona lateral.

Cortamos o comprimento da franja, elevamos e desfilamos.

## COR

**COR A:** Madeixas Baby Lights em divisões muito finas: Descoloração High Platinum Cream 1+2 + Oxidante 10 vol.

### MATIZAÇÃO

**COR B:** 60 g Organic Care 8.43 + 60 g Oxidante 10 vol.

**COR C:** 30 g Organic Care 8.43 + 30 g Organic Care 8.03 + 60 g Oxidante 10 vol.

**COR D:** 60 g Organic Care 8.23 + 60 g Oxidante 10 vol.



## #look 2



## MAQUILHAGEM

### ROSTO:

- Prebase facial Primer Treatment Perfect.
- Base de maquiagem Double Skin color 3N Beige.
- Paleta color Face Smart Palette.

### OLHOS:

- Corrector de ojeiras compacto Perfect Concealer Medium.
- Lápis de olhos Shades of Black Kajal.
- Sombra de olhos compacta Palette Strass nº107.
- Máscara de pestanas efecto Volumen.
- Lápis de cejas Wow my Brows! 22 Taupe.

### LÁBIOS:

- Perfilador de lábios Silk Liner nº 05 Plum.
- Barra de lábios Luxury tono 205 Dolce Nude.

## LAVAGEM

- Champú Cleansing Total Botanic.
- Champú antiencrespamiento Miracle Gold.



## CONDICIONAMENTO

- Cócktail intensivo antiencrespamiento Miracle Gold.



## SECAGEM

- Crema de peinado antiencrespamiento Miracle Gold.
- Spray Duración Formas Total Form Botanic Styling.



## ACABAMENTO

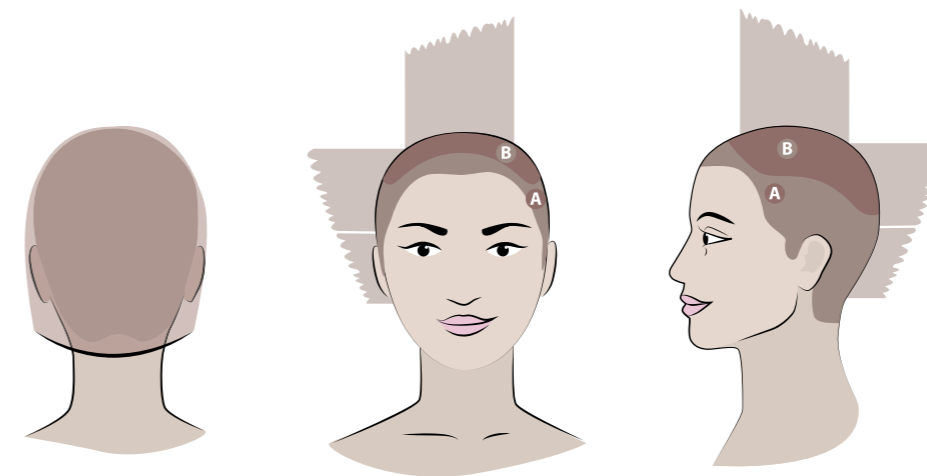
- Laca Efecto Memoria Complex Botanic Styling Fijación 3.



MARY



The  
**LONDON**  
**CLUB** HAIR CUT & COLOUR  
COLLECTION  
AUTUMN/WINTER 2021



## CORTE

Marcamos o comprimento, cortando de forma côncava. Cortamos as laterais e a zona de trás, num ângulo ligeiro interior.

Pegamos a madeixa guia e elevamos, cortando num ângulo exterior perpendicular ao crânio. Direcionamos a zona da franja para criar mais comprimento. Texturizamos as pontas.

## COR

Realizamos balayage por todo o cabelo. Acentuamos com um contouring. Matizamos com a cor B.

**COR A:** 30 g Lumière 1 + 30 g Oxidante 20 vol. de raiz a pontas.

**COR B:** Na raiz 30 g Lumière 3 + 30 g Oxidante 20 vol.

**COR C:** Realizamos camadas com 1,5 cm de separação com descoloração High Platinum 20 g + 40 g Oxidante 20 vol.

**COR D:** Matiz 20 g Lumière 88.66 + 20 g Lumière 7.46 + 40 g Oxidante 10 vol.



## MAQUILHAGEM

### ROSTO:

- Prebase facial Primer Treatment Perfect.
- Base de maquiagem Double Skin color 2D Beige Doré.
- Paleta color Face Smart Palette.

### OLHOS:

- Corretor de ojeiras compacto Perfect Concealer Medium.
- Sombra de olhos Eye Smart Palette.
- Lápis de olhos Shades of Black Kajal Slick Carbon.
- Máscara de pestanas efecto Volumen.
- Lápis de cejas Wow my Brows! 22 Taupe.

### LÁBIOS:

- Labial líquido Velvet Lips 07 Naked.

## LAVAGEM

- Champú antipoluição Micellar Organic Care.
- Champú Original Oil Organic Care.



## CONDICIONAMENTO

- Mascarilla Nutritum Oil Organic Care.
- Aceite esencial de Bergamota Organic Care.

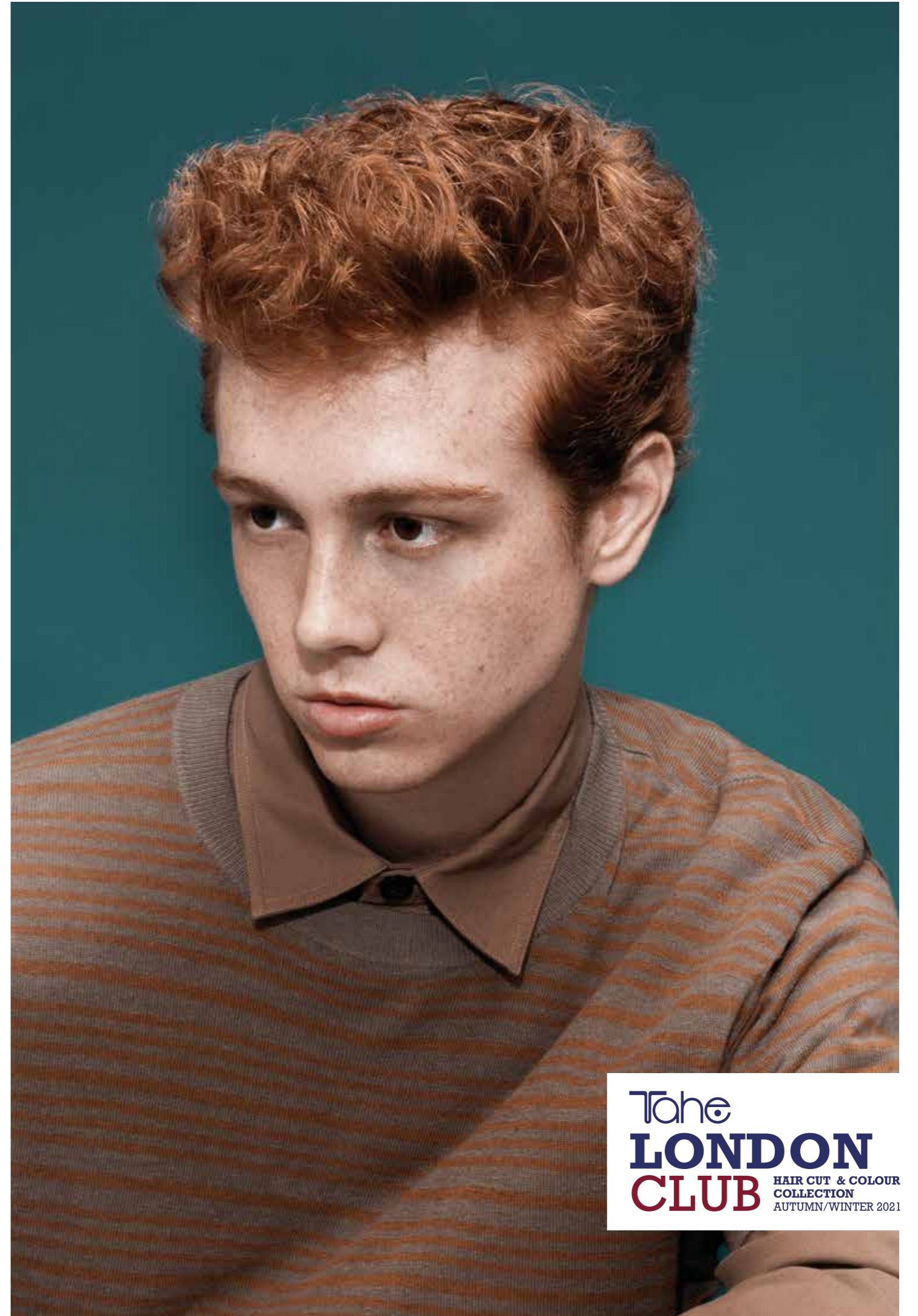


## ACABAMENTO

- Activador del rizo Magic Rizos.
- Sérum capilar reestructurante Magic Rizos.
- Laca capilar ecológica Flexible Fix Organic Care Fuerte.

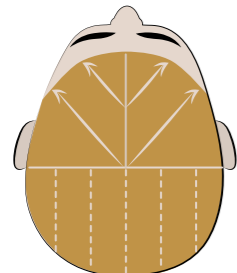
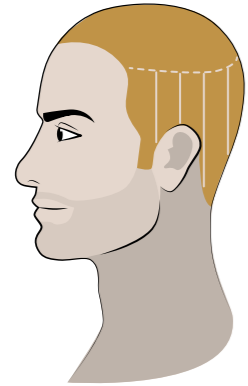


JAMIE

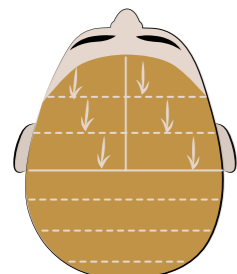


The  
**LONDON**  
**CLUB** HAIR CUT & COLOUR  
COLLECTION  
AUTUMN/WINTER 2021

# JAMIE



#look 1



#look 2



## CORTE

**Look 1:** Divisão em ferradura por cima da curvatura da cabeça.

Zona baixa e intermedia cortada à navalha serrilhada em divisões verticais sobre a base.

Ligação da zona intermedia ou ponte, à navalha.

Zona alta, secção em forma de T com diagonal de orelha a orelha.

Desde a diagonal até à parte da coroa conectada à tesoura sobre a base.

Da diagonal à franja, divisões na diagonal até fora, cortando até à primeira guia com tesoura, para conseguir a zona frontal mais comprida e movimento natural do cabelo.

**Look 2:** Divisão em ferradura por cima da curvatura da cabeça.

Zona baixa e intermedia, corte à navalha em divisões verticais sobre a sua base.

Zona superior, divisão em forma de T com diagonal de orelha a orelha.

Da diagonal à coroa, cortando à tesoura sobre a base. Da diagonal à franja, cortando divisões largas até à anterior.

Caracol texturizado com navalha serrilhada.

## LAVAGEM

**Look 1:** Champú uso diario Nº101 Fresh Advanced Barber.

**Look 2:** Champú hidratante Low Poo Magic Rizos.



## CONDICIONAMENTO

**Look 1:** Mascarilla capilar refrescante Nº201 Fresh Advanced Barber.

**Look 2:** Mascarilla capilar intensiva 3 en 1 Intensive Mask Magic Rizos.



## DEFINIÇÃO

**Look 1:** Spray capilar de agua marina Nº321 Sea Water Advanced Barber.

**Look 2:** Espuma de fijación fuerte y flexible Magic Rizos.



## ACABAMENTO

**Look 1:** Spray capilar definidor Nº351 Booster Advanced Barber.

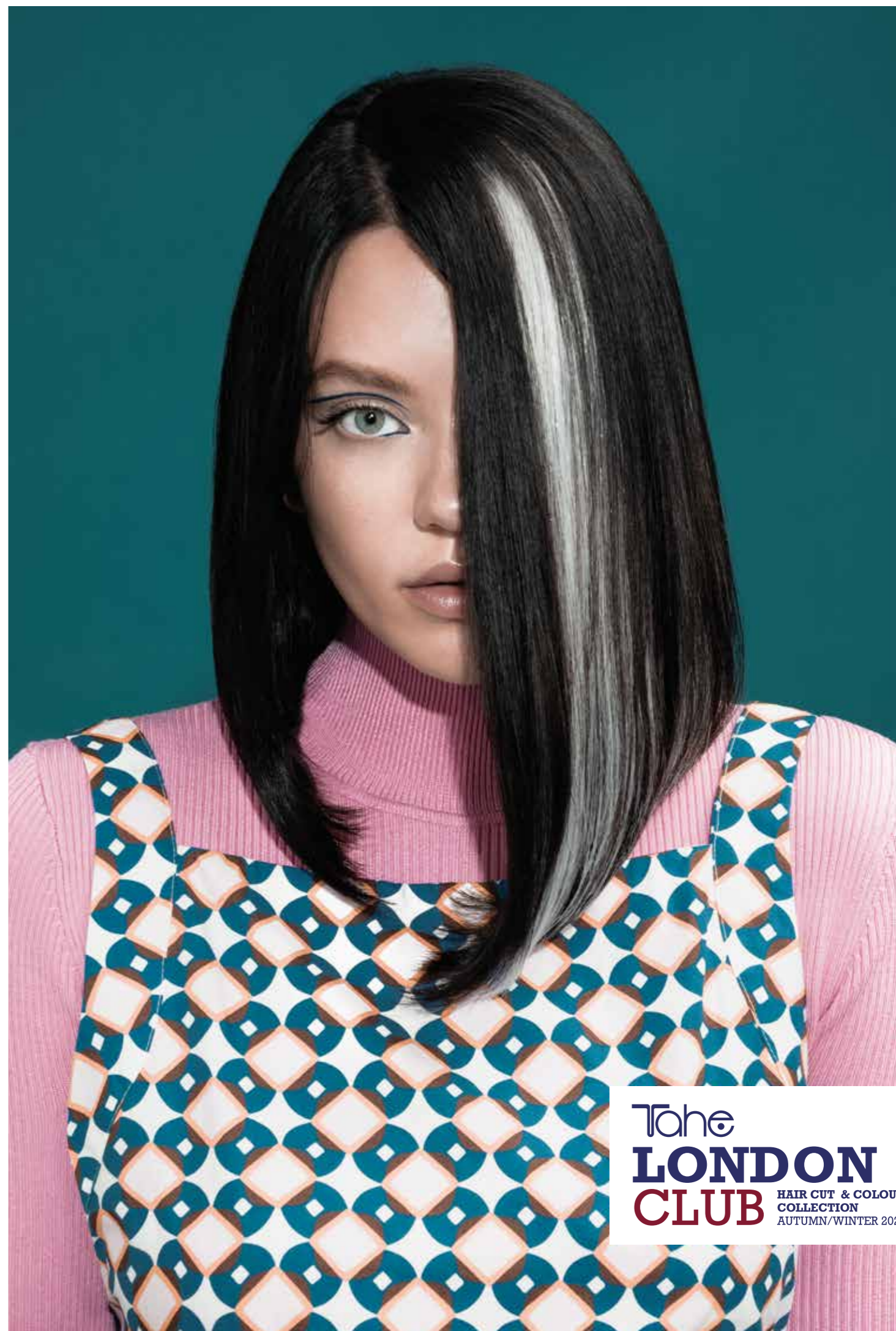
**Look 2:** Sérum capilar reestructurante Magic Rizos.



## MAQUILHAGEM

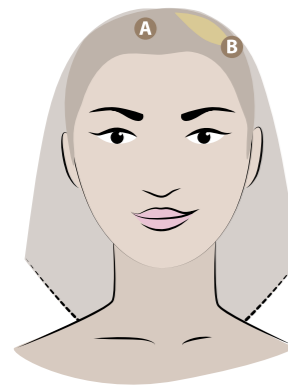
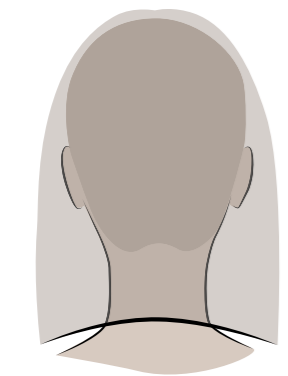
- Base de maquillaje Perfect Foundation 20 Nude.

KATIE



The  
**LONDON**  
**CLUB** HAIR CUT & COLOUR  
COLLECTION  
AUTUMN/WINTER 2021

# KATIE



#look 1



#look 2

## CORTE

Marcamos o comprimento, cortando de forma arredondada.

Suavizamos a textura com uma elevação subtil nas pontas.

## COR

**COR A:** 60 g Lumière Cool 4C + 60 g Oxidante 20 vol.

**COR B:** Under color com descoloração High Platinum Cream 30 g + 45 g Oxidante 20 vol.

**COR C:** Matização corretor prata\*

**\*Fórmula magistral:** 9.11 (10 g) + 100.01 (10 g) + Regulador da porosidade (10 g) + Oxidante 10 vol. (30 g)



## MAQUILHAGEM

### ROSTO:

- Prebase facial Primer Treatment Perfect.
- Base de maquillaje Perfect Foundation 10 Pure.
- Paleta color Face Smart Palette.

### OJOS LOOK 1:

- Corrector de ojeras fluido Perfect Concealer Light.
- Delineador de ojos Precision Liner Bold.
- Máscara de pestañas efecto Volumen.

### OJOS LOOK 2:

- Corrector de ojeras fluido Perfect Concealer Light.
- Delineador de ojos Precision Liner Superfine.
- Sombra de ojos compacta Palette Strass tono 102.
- Máscara de pestañas Volumen.

### LÁBIOS:

- Labial líquido Velvet Lips 07 Naked.

## LAVAGEM

- Champú antipolución Micellar Organic Care.
- Champú Original Oil Organic Care.



## CONDICIONAMENTO

- Mascarilla Nutritium Oil Organic Care.
- Aceite esencial de Limón Organic Care.



## SECAGEM

Acondicionador hidratante sin aclarado Radiance Oil Conditioner Organic Care.

**Look 1:** Spray Duración Formas Total Form Botanic Styling.

**Look 2:** Concentrado cicatrizante reparador Power Oil Organic Care.



## ACABAMENTO

**Look 1:** Laca capilar ecológica Flexible Fix Organic Care Strong.

**Look 2:** Concentrado cicatrizante reparador Power Oil Organic Care.

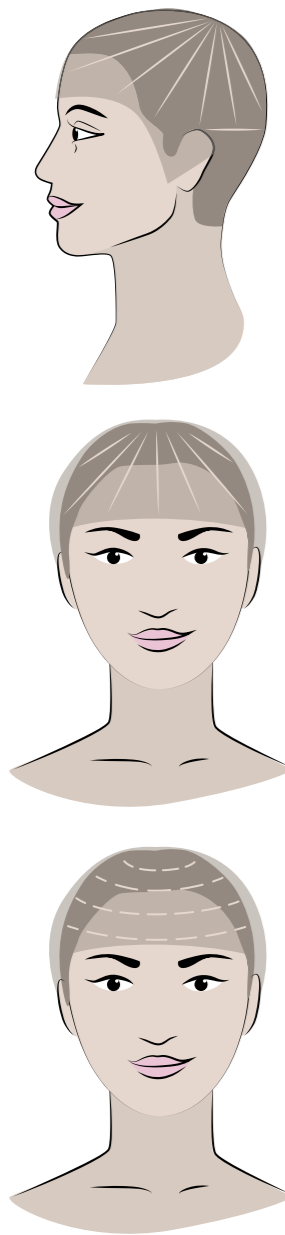


 BETTY



The  
**LONDON**  
**CLUB** HAIR CUT & COLOUR  
COLLECTION  
AUTUMN/WINTER 2021

# BETTY



## CORTE

Cortamos em forma de segmentos, procurando o ponto mais alto da coroa. Perfilamos e marcamos as patilhas e franja.

Cortamos a zona posterior de forma ascendente com máquina, pentes 2 e 3.

## COR

**COR BASE:** 60 g Lumière 5.46 + 60 g Oxidante 30 vol.

Realizamos camadas com madeixas tricotadas: 30 g Descoloração High Platinum Cream 30 g + 45 g Oxidante 20 vol.

**MATIZ:** 30 g Lumière 6.67 + 30 g Oxigenada 5 vol.



## MAQUILHAGEM

### ROSTO:

- Prebase facial Primer Treatment Perfect.
- Base de maquillaje Perfect Foundation 20 Nude.
- Paleta color Face Smart Palette.

### OLHOS:

- Corrector de ojeras fluido Perfect Concealer Medium.
- Delineador de ojos Shades of Black Kajal.
- Máscara de pestañas efecto Volumen.
- Lápiz de cejas Wow my Brows! 23 Brunette.

### LÁBIOS:

- Bálsamo labial tratante Nature Volume 01 Pure.

## LAVAGEM

- Champú Cleansing Total Botanic.
- Champú Original Organic Care.



## CONDICIONAMENTO

- Mascarilla Nutritum Organic Care.
- Aceite esencial de Naranja Organic Care.



## SECAGEM

- Look 1:** Pomada capilar Infinium Organic Care.
- Spray capilar voluminador Hair Spray.
- Look 2:** Acondicionador hidratante sin aclarado Radiance Conditioner Organic Care.



## ACABAMENTO

- Look 1:** Concentrado cicatrizante reparador Power Oil Organic Care.
- Look 2:** Laca capilar ecológica Flexible Fix Organic Care Ultra Strong.





# The LONDON CLUB

HAIR CUT & COLOUR COLLECTION  
AUTUMN/WINTER 2021

## EQUIPA CRIATIVA

BETTY: Raquel Corchero @[raquelcorchero\\_](#)

KATIE Y SUSAN: Santi García @[santigarcia.estilista](#)

JOHNNY & JAMES: Paco López @[thebarbershopbypacolopez](#)

ANNE & MARY: Yolanda Gil @[estilista.yolandagil](#)

MAQUILHAGEM: Consuelo Ortiz @[consueortizmakeup](#)

FOTOGRAFIA: David Arnal @[davidarnalteam](#)

ESTILISMO: Eunice Mesa @[taller.rent.space](#)

DIREÇÃO DE ARTE: Jose Ferrer @[jose\\_\\_ferrer](#)



Tahe  
**LONDON**  
**CLUB**

HAIR CUT & COLOUR  
COLLECTION  
AUTUMN/WINTER 2021

BEAUTIFYING YOUR LIFE

